

うどんセット ※季節により小付け(一品)の内容が写真と異なる場合がございます。



楓 ~かえで~

ざるうどん / 舞茸天ぷら2ヶ

1,485円(税込)

- ・大盛+165円(税込)
- ・ごま汁に変更+220円(税込)



桐 ~きり~

ざるうどん / つゆ2種 / 舞茸天ぷら2ヶ
一品 / 団子(つぶあん)

2,145円(税込)

- ・大盛+165円(税込)
- ・合い盛りに変更+200円(税込)



椿 ~つばき~

ざるうどん / つゆ2種 / 舞茸天ぷら2ヶ
みそおでん / 二品 / 団子(つぶあん)

2,365円(税込)

- ・大盛+165円(税込)
- ・合い盛りに変更+200円(税込)



桜 ~さくら~

ざるうどん / 舞茸天ぷら3ヶ / 一品

1,760円(税込)

- ・大盛+165円(税込)
- ・ごま汁に変更+220円(税込)



松 ~まつ~

ざるうどん / 舞茸天ぷら3ヶ
二品 / 一品

2,255円(税込)

- ・大盛+165円(税込)
- ・ごま汁に変更+220円(税込)



柏 ~かしわ~

ざるうどん / 舞茸天ぷら1ヶ / 二品

1,540円(税込)

- ・大盛+165円(税込)
- ・ごま汁に変更+220円(税込)



梅 ~うめ~

ざるうどん / 舞茸煮付け

1,100円(税込)

- ・大盛+165円(税込)
- ・ごま汁に変更+220円(税込)



釜天セット

釜揚げうどん
舞茸天ぷら2ヶ / 一品

1,705円(税込)

- ・大盛+165円(税込)

うどん単品



つゆ2種セット

1,100円(税込)

- ・大盛+165円(税込)
- ・全粒粉配合
平打ちうどんに変更+220円(税込)
- ・合い盛りに変更+200円(税込)



ざるうどん

825円(税込)

- ・大盛+165円(税込)
- ・全粒粉配合
平打ちうどんに変更+220円(税込)
- ・合い盛りに変更+200円(税込)



ごま汁ざるうどん

1,045円(税込)

- ・大盛+165円(税込)
- ・全粒粉配合
平打ちうどんに変更+220円(税込)
- ・合い盛りに変更+200円(税込)



釜揚げうどん

880円(税込)

- 大盛+165円(税込)

数量限定
ごま汁
330円(税込)

追加つゆ
165円(税込)
※うどんを分け合う場合は
ご注文ください。

追いうどん ※追加で召し上がるお客様に限りです。
※追加以外では承ることができません。



お替りもり

715円(税込)

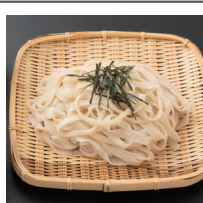
- ・大盛+165円(税込)
- ・ごま汁に変更+220円(税込)



お替りもり

全粒粉配合平打ち
935円(税込)

- ※ざるうどんより少し多めです。
※大盛りはございません。
- ・ごま汁に変更+220円(税込)



全粒粉配合平打ちうどん

群馬県産小麦を使用。石臼でゆっくりと時間をかけて自社製粉しています。全粒粉を贅沢に配合したうどんを手作業で平打ちに仕上げることにより、つるっと食べやすく独特な食感が人気です。

※ざるうどんより少し多めです。※大盛りはございません。



合い盛り

大澤屋の水沢うどんはこしが強く、のど越しの良さが特徴です。こだわりの打ちたて水沢うどんと全粒粉配合平打ちうどんが両方味わえる合い盛りがおすすめです。

※ざるうどんより少し多めです。※大盛りはございません。

一品料理



舞茸の天ぷら 3ヶ

群馬県産

935円(税込)



舞茸と野菜の天ぷら

935円(税込)

※季節により野菜が変わります。



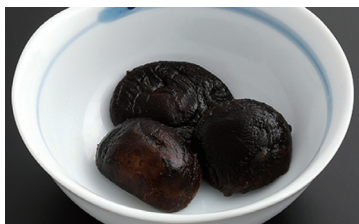
味噌おでん

350円(税込)



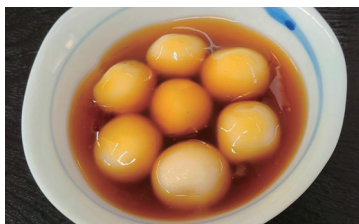
舞茸の煮付け

330円(税込)



国産しいたけの煮付け

360円(税込)



ふわとろ団子

数量限定

380円(税込)

豆腐で作った団子に熱々のみたらし餡たっぷり

お飲み物

- ・グラス生ビール <キリンラガー> **夏季限定** 480円(税込)
- ・ビール(中瓶)<アサヒビール・キリンビール> 各680円(税込)
- ・生冷酒「浅間酒造 秘幻」(300ml) 880円(税込)

- ・熱かん「永井酒造 谷川岳」(約二合) 880円(税込)
- ・ノンアルコールビール<キリン グリーンズフリー> 430円(税込)
- ・ジュース類<オレンジ・サイダー・ウーロン茶> 各320円(税込)

※ドライバーのお客様へはアルコール類をご提供できません。